

SMERIGLIATRICI SERIE SPECIAL

E' la risposta Italiana che la **NEBES** ha studiato per offrire alla propria clientela il massimo delle prestazioni con il minimo del prezzo in una smerigliatrice completamente "Made in Italy" senza sacrificare nulla della ormai nota precisione ed affidabilità **NEBES**.



Art. S-125



Art. S-150



Art. S-200T



Art.		Hp	W	RPM	MOLA	PESO NETTO	PESO LORDO Bancale	DIMENSIONI cm	PREZZO	
S-125*	SERIE SPECIAL	0,35	1~	260	2800	125X16X20	7,1	8,1	32X22X26	250,00
S-150*		0,50	1~	375	2800	150X20X20	9,3	10,3	35x23x29	263,00
S-200M		0,90	1~	675	2800	200x25x16/20	17,6	18,6	45x30x34	393,00
S-200T		1,00	3~	750	2800	200x25x16/20	17,6	18,6	45x30x34	428,00

La Serie Special viene fornita completa di mole bilanciate Made in Italy. Tutte le macchine con motore TF (trifase) sono previste per tensioni a 400 V e su richiesta anche a 230 V. Le versioni monofase sono previste per tensioni a 230 V

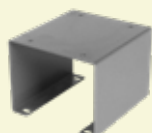
* Su richiesta possono essere fornite anche a 400 V TF (trifase)

B-200 - Colonna per S200 - Prezzo € 221,00

Completa di vaschetta per acqua e viti di fissaggio.

Peso: 26 Kg - Dimensioni: 37x36x79 cm

Specificare il modello della macchina al momento dell'ordine, per le macchine S125 - S150 e aggiungere l'adattatore.



Adattatore per colonna B-200 - Prezzo € 25,00

Adattatore necessario per montare le macchine S125, S150 sulla colonna B-200

OPTIONAL

SMERIGLIATRICI



INDUZIONE



GARANZIA 3 ANNI WARRANTY